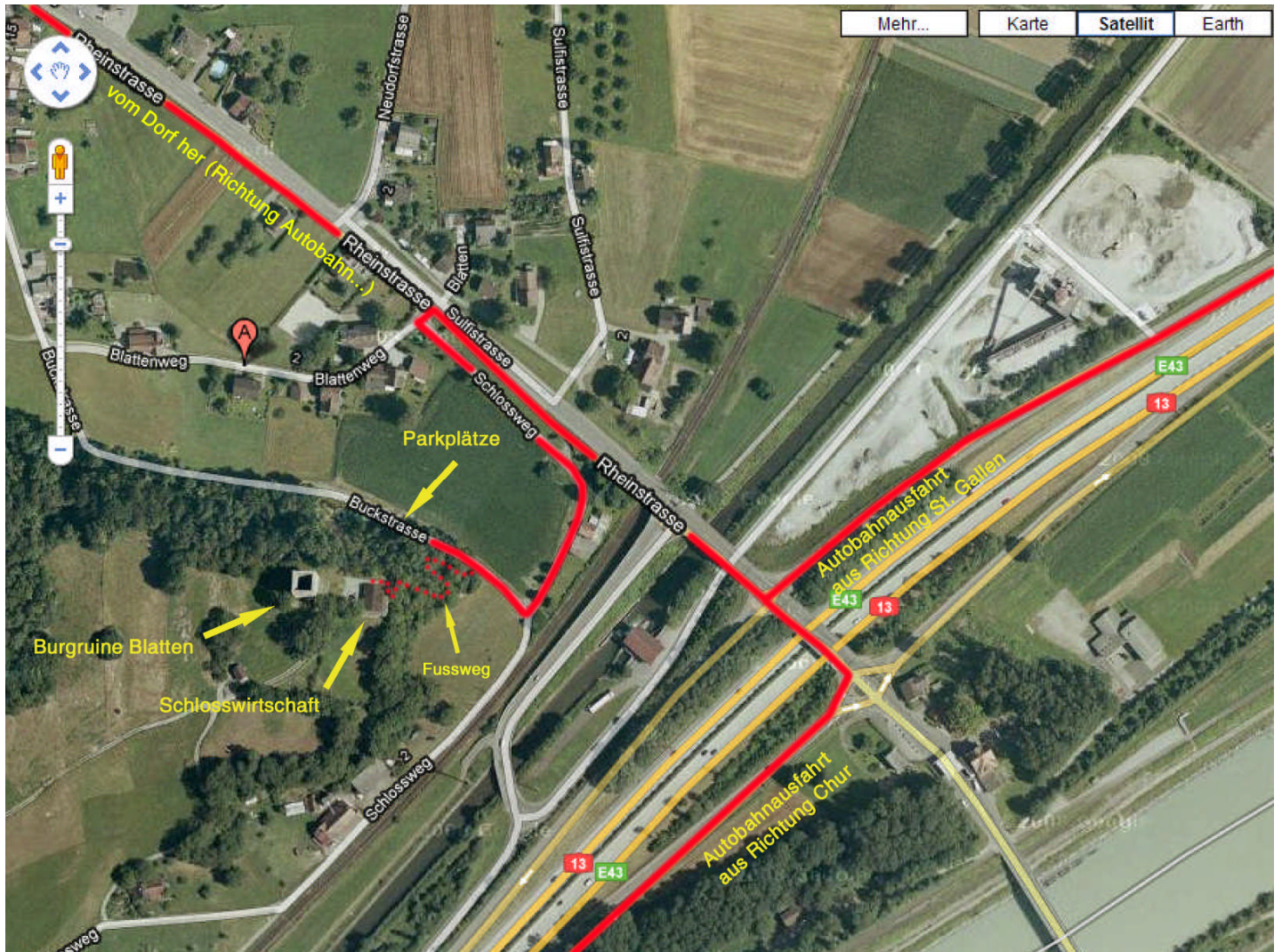


# anfahrt schlosswirtschaft blattnerberg (aus allen richtungen)

- parkplätze sind am fusse des blattnerberges vorhanden (auf der dorfseite)
- zur schlosswirtschaft führt dann ein kurzer fussweg durch den wald

**achtung: es ist verboten, mit dem auto bis nach oben zu fahren !!**

anfahrtsskizze:



schlosswirtschaft & burgruine vom dorf her gesehen...

